



CALLE COSTANILLA

VIVIENDA TIPO A

Hall	3,77 m ²
Distribuidor	5,31 m ²
Escalera	3,83 m ²
Salón-comedor	25,04 m ²
Cocina	10,02 m ²
Baño 01	4,02 m ²
Garaje	24,57 m ²
S. ÚTIL INTERIOR	76,56 m ²
Porche	12,87 m ²
Terraza	22,50 m ²
Zona ajardinada	91,47 m ²
S. ÚTIL EXTERIOR	126,84 m ²
S. ÚTIL TOTAL	203,40 m ²
S. CONSTRUIDA	93,73 m ²

VIVIENDA TIPO B

Hall	3,77 m ²
Distribuidor	5,17 m ²
Escalera	4,67 m ²
Salón-comedor	25,02 m ²
Cocina	10,02 m ²
Baño 01	4,02 m ²
Garaje	24,55 m ²
S. ÚTIL INTERIOR	77,22 m ²
Porche	13,58 m ²
Terraza	25,32 m ²
Zona ajardinada	69,45 m ²
S. ÚTIL EXTERIOR	108,35 m ²
S. ÚTIL TOTAL	185,57 m ²
S. CONSTRUIDA	94,77 m ²

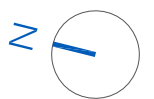
VIVIENDA TIPO C

Hall	3,77 m ²
Distribuidor	5,44 m ²
Escalera	4,26 m ²
Salón-comedor	23,24 m ²
Cocina	10,52 m ²
Baño 01	4,46 m ²
Garaje	24,90 m ²
S. ÚTIL INTERIOR	76,59 m ²
Porche	11,37 m ²
Terraza	18,66 m ²
Zona ajardinada	53,20 m ²
S. ÚTIL EXTERIOR	83,23 m ²
S. ÚTIL TOTAL	159,82 m ²
S. CONSTRUIDA	93,20 m ²

VIVIENDA TIPO D

Hall	3,71 m ²
Distribuidor	6,96 m ²
Escalera	5,19 m ²
Salón-comedor	24,02 m ²
Cocina	11,31 m ²
Baño 01	3,74 m ²
Garaje	23,29 m ²
S. ÚTIL INTERIOR	78,22 m ²
Porche	35,01 m ²
Terraza	28,38 m ²
Zona ajardinada	115,63 m ²
S. ÚTIL EXTERIOR	179,02 m ²
S. ÚTIL TOTAL	257,24 m ²
S. CONSTRUIDA	96,68 m ²

Escala gráfica



planta BAJA CONJUNTO

KAURITEK www.kauritek.com info@kauritek.com 921 506 004

La información, perspectivas y documentación gráfica que aparecen en este plano son orientativas y están sujetas a modificaciones del Proyecto de Ejecución y de su construcción. Todo el mobiliario, incluido el de la cocina, es meramente decorativo. La información contemplada en el R.D. 515/1989 de 21 de abril, se encuentra en nuestras oficinas para su consulta.





VIVIENDA TIPO A

Distribuidor	7,85 m ²
Escalera	5,23 m ²
Dormitorio 01	13,25 m ²
Dormitorio 02	13,25 m ²
Dormitorio 03	10,90 m ²
Baño 02	4,45 m ²
S. ÚTIL INTERIOR	54,93 m²

S. CONSTRUIDA 68,08 m²

VIVIENDA TIPO B

Distribuidor	11,07 m ²
Escalera	3,86 m ²
Dormitorio 01	12,73 m ²
Dormitorio 02	12,78 m ²
Dormitorio 03	10,90 m ²
Baño 02	4,45 m ²
S. ÚTIL INTERIOR	55,79 m²

S. CONSTRUIDA 68,71 m²

VIVIENDA TIPO C

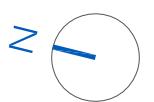
Distribuidor	8,36 m ²
Escalera	5,62 m ²
Dormitorio 01	13,25 m ²
Dormitorio 02	13,15 m ²
Dormitorio 03	11,41 m ²
Baño 02	4,67 m ²
S. ÚTIL INTERIOR	56,46 m²

S. CONSTRUIDA 69,99 m²

VIVIENDA TIPO D

Distribuidor	9,11 m ²
Escalera	5,26 m ²
Dormitorio 01	12,56 m ²
Dormitorio 02	12,03 m ²
Dormitorio 03	11,63 m ²
Baño 02	4,49 m ²
Baño 03	4,28 m ²
S. ÚTIL INTERIOR	59,36 m²

S. CONSTRUIDA 73,45 m²





CALLE COSTANILLA

VIVIENDA TIPO A

Cuarto Instalaciones	6,03 m ²
S. ÚTIL INTERIOR	6,03 m ²
Terraza instalaciones	3,48 m ²
S. ÚTIL EXTERIOR	3,48 m ²
S. ÚTIL TOTAL	9,51 m ²
S. CONSTRUIDA	16,11 m ²

VIVIENDA TIPO B

Cuarto Instalaciones	7,03 m ²
S. ÚTIL INTERIOR	7,03 m ²
Terraza instalaciones	4,01 m ²
S. ÚTIL EXTERIOR	4,01 m ²
S. ÚTIL TOTAL	11,04 m ²
S. CONSTRUIDA	17,93 m ²

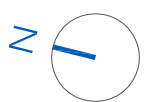
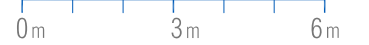
VIVIENDA TIPO C

Cuarto Instalaciones	7,01 m ²
S. ÚTIL INTERIOR	7,01 m ²
Terraza instalaciones	3,51 m ²
S. ÚTIL EXTERIOR	3,51 m ²
S. ÚTIL TOTAL	10,52 m ²
S. CONSTRUIDA	16,92 m ²

VIVIENDA TIPO D

Cuarto Instalaciones	5,20 m ²
S. ÚTIL INTERIOR	5,20 m ²
Terraza instalaciones	3,02 m ²
S. ÚTIL EXTERIOR	3,02 m ²
S. ÚTIL TOTAL	8,22 m ²
S. CONSTRUIDA	13,89 m ²

Escala gráfica





CALLE COSTANILLA

VIVIENDA TIPO A

S. ÚTIL INTERIOR	136,52 m ²
S. ÚTIL EXTERIOR	130,32 m ²
S. ÚTIL TOTAL	266,84 m ²
S. CONSTRUIDA	177,92 m ²

VIVIENDA TIPO B

S. ÚTIL INTERIOR	140,04 m ²
S. ÚTIL EXTERIOR	112,36 m ²
S. ÚTIL TOTAL	252,40 m ²
S. CONSTRUIDA	181,41 m ²

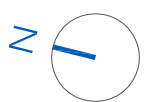
VIVIENDA TIPO C

S. ÚTIL INTERIOR	140,06 m ²
S. ÚTIL EXTERIOR	86,74 m ²
S. ÚTIL TOTAL	226,80 m ²
S. CONSTRUIDA	180,11 m ²

VIVIENDA TIPO D

S. ÚTIL INTERIOR	142,78 m ²
S. ÚTIL EXTERIOR	182,04 m ²
S. ÚTIL TOTAL	324,82 m ²
S. CONSTRUIDA	184,02 m ²

Escala gráfica



VIVIENDA TIPO A



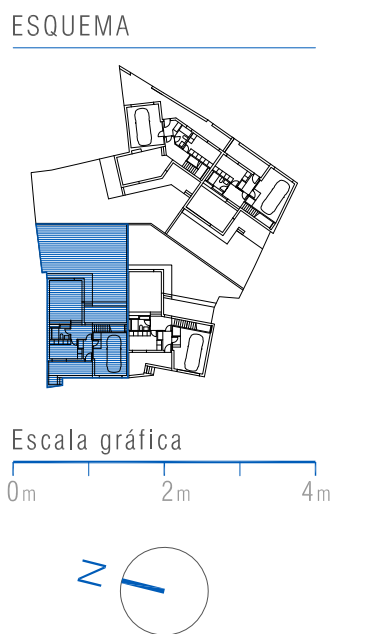
planta BAJA

PLANTA BAJA	
Hall	3,77 m ²
Distribuidor	5,31 m ²
Escalera	3,83 m ²
Salón-comedor	25,04 m ²
Cocina	10,02 m ²
Baño 01	4,02 m ²
Garaje	24,57 m ²
S. ÚTIL INTERIOR	76,56 m ²
Porche	12,87 m ²
Terraza	22,50 m ²
Zona ajardinada	91,47 m ²
S. ÚTIL EXTERIOR	126,84 m ²

PLANTA PRIMERA	
Distribuidor	7,85 m ²
Escalera	5,23 m ²
Dormitorio 01	13,25 m ²
Dormitorio 02	13,25 m ²
Dormitorio 03	10,90 m ²
Baño 02	4,45 m ²
S. ÚTIL INTERIOR	54,93 m ²

PLANTA SEGUNDA	
Cuarto Instalaciones	6,03 m ²
S. ÚTIL INTERIOR	6,03 m ²
Terraza instalaciones	3,48 m ²
S. ÚTIL EXTERIOR	3,48 m ²

TOTALES	
S. ÚTIL INTERIOR	137,52 m ²
S. ÚTIL EXTERIOR	130,32 m ²
S. CONSTRUIDA	177,92 m ²



planta PRIMERA

VIVIENDA TIPO B



planta BAJA

PLANTA BAJA

Hall	3,77 m ²
Distribuidor	5,17 m ²
Escalera	4,67 m ²
Salón-comedor	25,02 m ²
Cocina	10,02 m ²
Baño 01	4,02 m ²
Garaje	24,55 m ²
S. ÚTIL INTERIOR	77,22 m ²
Porche	13,58 m ²
Terraza	25,32 m ²
Zona ajardinada	69,45 m ²
S. ÚTIL EXTERIOR	108,35 m ²

PLANTA PRIMERA

Distribuidor	11,07 m ²
Escalera	3,86 m ²
Dormitorio 01	12,73 m ²
Dormitorio 02	12,78 m ²
Dormitorio 03	10,90 m ²
Baño 02	4,45 m ²
S. ÚTIL INTERIOR	55,79 m ²



planta PRIMERA

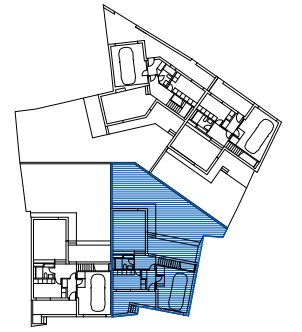
PLANTA SEGUNDA

Cuarto Instalaciones	7,03 m ²
S. ÚTIL INTERIOR	7,03 m ²
Terraza instalaciones	4,01 m ²
S. ÚTIL EXTERIOR	4,01 m ²

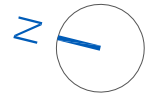
TOTALES

S. ÚTIL INTERIOR	140,04 m ²
S. ÚTIL EXTERIOR	112,36 m ²
S. CONSTRUIDA	181,41 m ²

ESQUEMA

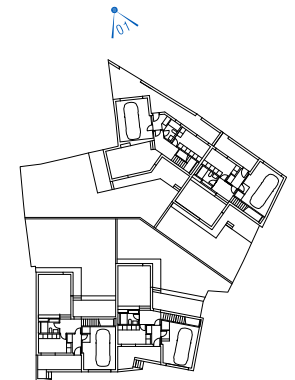


Escala gráfica
0m 2m 4m





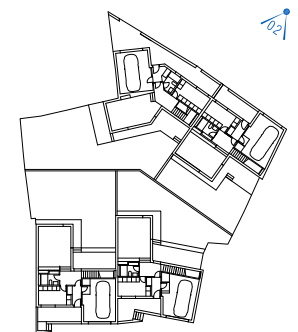
ESQUEMA



vista EXTERIOR 01



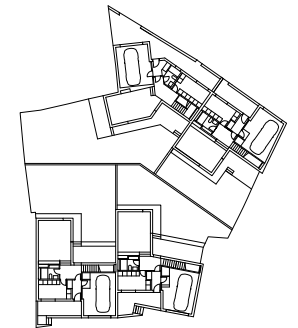
ESQUEMA



vista EXTERIOR 02



ESQUEMA



1/20

vista EXTERIOR 03

MEMORIA DE CALIDADES:**01 CIMENTACIÓN:**

Viviendas: Losa de cimentación armada e=25 cm.
Terrazas, porches y garajes: Solera armada e=15 cm.

02 ESTRUCTURA:

Estructura a base de panel contralaminado de madera tipo CLT / entramado de madera.

03 ALBAÑILERÍA:

Tabiquería interior autoportante de 70 o 46 mm. con lana de vidrio en su interior y placa de 13 o 15 mm. de yeso laminado (tipo Pladur).

04 REVESTIMIENTOS CERRAMIENTO:**FACHADA SISTEMA SATE:**

Mortero acrílico color blanco (ext.)
Aislamiento EPS de 80 mm.
Panel contralaminado de madera CLT / entramado de madera.
Trasdosado autoportante de 46 mm. con lana de vidrio y placa de yeso laminado (int.)

FACHADA LAMAS DE MADERA:

Lamas de madera verticales termotratada (ext.)
Aislamiento panel de fibras de madera de 140 kg/m³ de 120 mm.
Panel contralaminado de madera CLT / entramado de madera.
Trasdosado autoportante de 46 mm. con lana de vidrio y placa de yeso laminado (int.)

FACHADA PIEDRA NATURAL:

Piedra natural recuperada (ext.)
Panel contralaminado de madera CLT / entramado de madera.
Trasdosado autoportante de 46 mm. con lana de vidrio y placa de yeso laminado (int.)

CUBIERTA:

Teja plana sobre rastreles (ext.)
Aislamiento panel de fibras de madera de 140 kg/m³ de 120 mm.
Panel contralaminado de madera CLT / entramado de madera.
Trasdosado con placa de yeso laminado (int.)

LOSA CIMENTACIÓN Y MUROS:

Aislamiento Poliestireno extruido XPS 10 cm.

05 FALSOS TECHOS:

Falsos techos con placa de yeso laminado sobre estructura oculta de acero galvanizado.

06 SOLADOS Y ALICATADOS:**Solados:**

TODAS ESTANCIAS SALVO CUARTOS HÚMEDOS, GARAJE E INSTALACIONES:

Suelo laminado flotante AC4.

BAÑOS Y COCINA:

Baldosa de gres "Gran Formato".

CUARTO DE INSTALACIONES:

Baldosa de gres de interior en el cuarto y de exterior en la terraza.

GARAJE:

Solera de hormigón pulida y fratasada.

TERRAZAS ACCESO VIVIENDAS "PORCHE":

Lamas de madera termotratada con idéntico acabado a las lamas de fachada.

Alicatados:**BAÑOS Y COCINA:**

Plaqueta cerámica esmaltada.

CUARTO DE INSTALACIONES:

Azulejo.

Zonas ajardinadas:

Plantación de césped sobre tierra vegetal e: 10 cm.

07 CARPINTERÍA:**Aluminio:**

Carpintería de aluminio con Rotura de Puente Térmico.

Madera:

Puertas interiores lacadas en blanco con tirador de acero inoxidable.

Puerta acristalada en cocinas y hall de acceso.

Contraventanas correderas de madera termotratada.

Armarios:

1 armario empotrado por vivienda lacado en blanco, de puertas correderas hasta el techo, con sistema de amortiguación, revestidos interiormente y con balda y barra interior.

08 SANITARIOS EVACUACIÓN:

Sanitarios Roca Dama y Meridian o similar.

Bañera en baño zona dormitorios y ducha de 1,00 x 0,70 en baño secundario.

09 COCINAS:

Encimera de granito nacional en cocina.

Muebles altos y bajos cocina. Muebles altos hasta el techo con cornisa y vitrina acristalada incluida; muebles bajos con un módulo de cajones.

10 VIDRIOS:

Vidrio 4+4/14/3+3 doble acristalamiento "SGG CLIMALIT PLUS" en carpintería exterior.

Vidrios puertas interiores satinado con bisel (en cocina y hall P1).

11 PINTURAS:

Paredes interiores de vivienda pintura al temple lisa color suave, techos blancos.

En garaje, pintura plástica suave con acabado liso.

12 FONTANERÍA – CALEFACCIÓN – ACS:

Instalación de aerotermia DAIKIN ALTHERMA. (calefacción y A.C.S.)

Instalación de suelo radiante.

Instalación de riego automático por aspersión en zonas ajardinadas interiores.

13 VENTILACIÓN:

Ventilación mecánica con recuperador de calor.

14 ELECTRICIDAD:

Mecanismos tipo Niessen Zenit o similar.

Preinstalación básica de alarma con 3 puntos de detección.

15 TELECOMUNICACIONES:

Videoportero.

Antena Parabólica.

Toma de TV y TF en Cocina, Salón y Dormitorios.